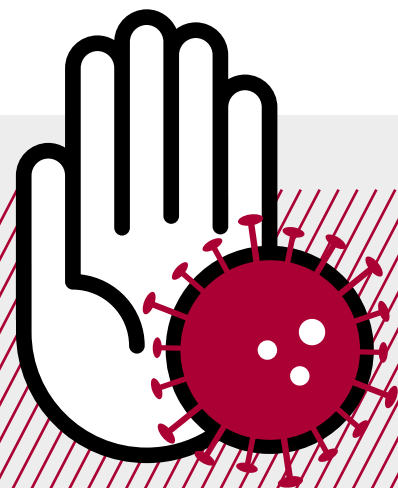
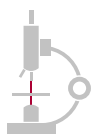


PACIENTES



# PROTOCOLO DE ACTUACIÓN **COVID-19**

SI LO ENTIENDES, LO APRENDES  
SI LO APRENDES, LO APLICAS



## ANTES DE ACUDIR AL CENTRO



### SIEMPRE QUE SEA POSIBLE, ACUDIR SOLO

En caso de que el paciente sea menor o un adulto que necesite ayuda, solo podrá asistir un único acompañante.



### AVÍSANOS Y NO ACUDAS A LA SESIÓN SI TIENES SÍNTOMAS

Fiebre, tos, pérdida de olfato, contacto con alguien con COVID-19 en los últimos 14 días, síntomas gastrointestinales...



### EVITAR TRAER ACCESORIOS

Pulseras, collares, piercings, pendientes, gafas de sol... Para disminuir el riesgo de contagio evita traer accesorios, puesto que se ha demostrado que el coronavirus puede permanecer días en materiales metálicos.



### ACUDE PUNTUAL A TU CITA

Debido a que nuestra agenda está diseñada de acuerdo con los protocolos de seguridad recomendados, no debe verse afectada por retrasos indebidos. De la misma forma, desaconsejamos venir con mucha antelación ya que, si lo haces, deberás esperar fuera de la unidad.



### LLEVA CONTIGO EL JUSTIFICANTE DE ASISTENCIA

## CUANDO LLEGUES AL HOSPITAL



Te tomarán la **temperatura** y te harán entrega de una **mascarilla** que debes colocarte al momento.



Cuando llegues a la cuarta planta, te volveremos a tomar la temperatura y deberás **lavarse las manos** con una solución hidroalcohólica.



En la recepción tras dar tu nombre, deberás responder a un **cuestionario** y tendrás que **firmar un consentimiento informado**.



Seguidamente **una persona de la UTBA te acompañará** al box correspondiente.

## DURANTE EL TRATAMIENTO



Dadas las circunstancias presentes **adecuaremos el uso del aparataje** a cada paciente y su patología.



**Evita tocar el mobiliario** innecesario.

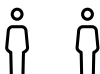


Si necesitas toser, **protéjete** con el codo y antebrazo.

## AL SALIR DEL HOSPITAL



Deberás **lavarse las manos** de nuevo con una solución hidroalcohólica.



En el hipotético caso de que te encuentres con otro paciente, **mantén la distancia de 2m**.



Se limpiarán todas las superficies **entre paciente y paciente** con productos de **desinfección**.